



# Betriebliche Umweltförderungen im Inland

Anna Preisegger

Technischer Consultant

---

DER SPEZIALIST FÜR PUBLIC CONSULTING



[www.publicconsulting.at](http://www.publicconsulting.at)

- Umweltförderungen  
(Klima und Energie, Wasser und Abwasser, Altlasten)
- Internationales Consulting  
(Projekte in Süd-Osteuropa)
- Österreichisches JI / CDM Programm  
(internationale Klimaschutz-Projekte)

**Die KPC ist Partner öffentlicher Auftraggeber in Österreich und international.**

**GmbH**

**Kommunalkredit Public Consulting**

Klima & Energie

DER SPEZIALIST FÜR PUBLIC CONSULTING



lebensministerium.at



- Förder Voraussetzungen:**
- **freiwillig** umgesetzte Projekte (kein Bescheid...)
  - Amortisationszeit > 3 Jahre
  - keine Doppelförderung mit anderer Bundesförderstelle
  - Stand der Technik + weitere technische Voraussetzungen
  - Achtung: Einreichfristen beachten!
  - evtl. Mindestinvestitionskosten
  - umwelteffektbezogene Förderobergrenzen –  
tlw. auch Mindest-CO<sub>2</sub>-Einsparung

Investitions-Förderprogramm des Lebensministeriums zur Anreizbildung für umweltrelevante Projekte im Rahmen einer gewerblichen Tätigkeit.

## Umweltförderung im Inland (UFI)

Klima & Energie

DER SPEZIALIST FÜR PUBLIC CONSULTING





- Unternehmen, Gewerbebetriebe
- Contracting - Unternehmen
- Gemeinnützige Vereine
- Konfessionsgemeinschaften
- Öffentliche Gebietskörperschaften, sofern ein **Betrieb mit marktbestimmter Tätigkeit** vorliegt

## Wer kann eine Förderung beantragen?



DER SPEZIALIST FÜR PUBLIC CONSULTING

Klima & Energie





# Was wird gefördert?

Klima & Energie

DER SPEZIALIST FÜR PUBLIC CONSULTING



- ## Effiziente Energienutzung
- Thermische Gebäudesanierung
  - Wärmepumpen und Wärmerückgewinnung
  - Klimatisierung und Kühlen



- ## Erneuerbare Energieträger
- Biomasse Einzelanlagen
  - Solaranlagen
  - Biomasse Nahwärme



- ## Verkehr und Mobilität
- Elektrofahräder
  - Fahrzeuge mit alternativem Antrieb
  - E-Ladestationen



# Förderungsabwicklung nach UFG

Klima & Energie

DER SPEZIALIST FÜR PUBLIC CONSULTING



**BMLFUW**  
Umweltminister

**Kommission** (Beratungsorgan des Ministers)  
Vertreter der parlamentarischen Parteien, Interessen-  
vertretungen und fachlich verwandte Ministerien

Beratung in der **Kommission** und  
Empfehlung an den Bundesminister  
↑  
Ministergenehmigung

**Anforderung** Fördermittel und  
Überweisung an Treuhandkonto der  
Kommunalkredit Public Consulting

**Kommunalkredit  
Public Consulting GmbH**

Antragseingang

Formale und inhaltliche **Prüfung**

Erstellung **Förderorschlag**

Ausstellung **Fördervertrag**

**Begleitung, Kontrolle**  
bei Umsetzung;

**Endabrechnung**

**Auszahlung** Fördermittel



## Ausgewählte Förderungsschwerpunkte:

- Sanierungsoffensive 2011
- Umstellung auf LED-Systeme
- Energieeffiziente Antriebe
- Kesseltausch bei Biomasse-Nahwärmanlagen



DER SPEZIALIST FÜR PUBLIC CONSULTING

Klima & Energie





# Sanierungssoffensive 2011

**30 Mio. Euro für 2011**

**Einreichung bis 30. September 2011**



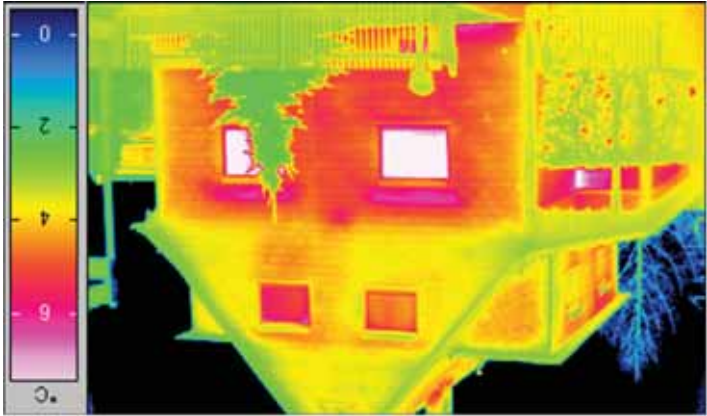
Bundesministerium für  
Wirtschaft, Familie und Jugend  
**bmwf**

## Förderungsgegenstand

Gefördert werden Maßnahmen zur Verbesserung des Wärmeschutzes von betrieblich genutzten Gebäuden

## Voraussetzungen

- betrieblich genutzte Gebäude, die älter als 10 Jahre sind (Baubewilligung vor 2001)
- Elektronische Einreichung vor Baubeginn
- Mindestanforderungen für die Qualität der thermischen Sanierung

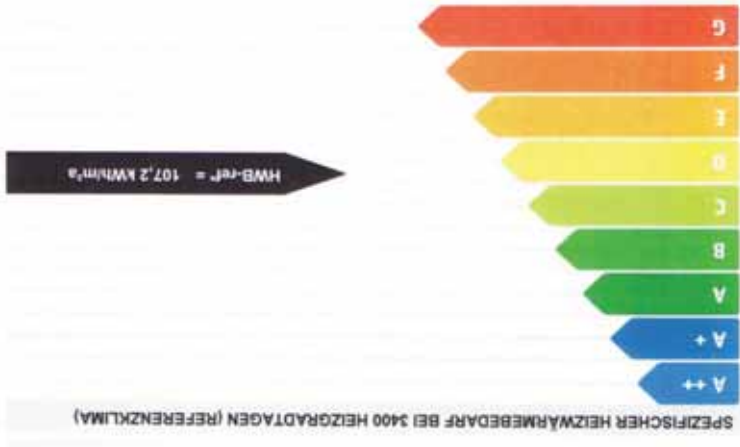




# Sanierungssoffensive 2011 Förderungsfähige Maßnahmen

Klima & Energie

DER SPEZIALIST FÜR PUBLIC CONSULTING



## Dämmung:

- oberste Geschossdecke bzw. Dach
- Außenwände
- unterste Geschossdecke bzw. Kellerboden

## Einbau und Sanierung:

- Fenster und Außentüren
- Wärmerückgewinnungsanlagen bei Lüftungssystemen
- außenliegende Verschattungssysteme



# Sanierungssoffensive 2011

Klima & Energie

DER SPEZIALIST FÜR PUBLIC CONSULTING

## Förderungsätze:

- bis 35% der umweltrelevanten Investitionskosten abhängig von Sanierungsqualität

## Zuschläge zum Forderungssatz:

- 5% für den Einsatz von Dämmstoffen mit österreichischen Umweltzeichen
- 10% für den Einsatz von Dämmstoffen aus nachwachsenden Rohstoffen



## Begrenzung der anerkenbaren Investitionskosten:

- max. 1,70 Euro pro kWh erzielter Heizwärmebedarfsreduktion



## EUR 9.108,00 Förderung 30% Fördersatz

---

EUR 37.950,00 beantragte und anerkannte Projektkosten  
 - EUR 7.590,00 Abzug private Nutzung (20%)  
 = EUR 30.360,00 umweltrelevante Investitionskosten = Förderbasis

Pension in Graz  
 -Bruttogrundfläche von 550 m<sup>2</sup>; davon 110 m<sup>2</sup> (20%) privat genutzt  
 -Dämmung der Außenwand, Dach und Kellerdecke sowie Fenstertausch

# Projektbeispiel: Pension Thermische Gebäudesanierung

Klima &amp; Energie

DER SPEZIALIST FÜR PUBLIC CONSULTING



## Nur Bestandsverbesserungen, keine Neuanlagen!

- Tausch von konventionellen Leuchtmitteln (Lampe) gegen LED-Lampen
  - Tausch von konventionellen Leuchten gegen LED-Systeme (Leuchtmittel, Leuchten)
  - Lichtsteuerungssysteme (bewegungsaktivierte / tageslichtabhängige Regelung und Schaltung)
- LED-Systeme zur Beleuchtung von betrieblich genutzten Objekten (nur Innenbeleuchtung):

## Geförderte Maßnahmen

# Umstellung auf LED-Systeme

Klima &amp; Energie

DER SPEZIALIST FÜR PUBLIC CONSULTING



# Umstellung auf LED-Systeme

Klima & Energie

DER SPEZIALIST FÜR PUBLIC CONSULTING



## Förderungshöhe

nur Leuchtmittel € 300,- / kW	€ 400,- / kW (inkl. Steuerung)
gesamtes System € 600,- / kW	€ 700,- / kW (inkl. Steuerung)

## „de-minimis“-Beihilfe

## Förderungsvoraussetzungen

Anschlussleistung der LED-Leuchtmittel **mind. 1 kW**  
LED-System muss CE-Kennzeichnung aufweisen

## Einreichung

nach Umsetzung, spätestens **6 Monate** nach Rechnungslegung  
**bis 31.12.2012**







# Projektbeispiel LED-System



## Möbelhandel

Bestand (2,4 kW)

Halogenstrahler

Neuanschaffung (1,5 kW)

LED-Leuchten

Emissionsreduktion

1,03 Tonnen CO<sub>2</sub> pro Jahr

Investitionskosten

EUR 10.400,00

Förderungssatz

EUR 900,00

= 1,5 kW \* EUR 600,00

Beratungsbonus

EUR 300,00

## Förderung

EUR 1.200,00

# Energieeffiziente Antriebe

## Geförderte Maßnahmen

- Umstieg auf Antriebe mit Effizienzklasse IE3 und höher



- Nachrüstung von Frequenzregelungen (alle Motoren-Klassen)



**Nur Bestandsverbesserungen, keine Neuanlagen!**



# Umstieg auf effiziente Antriebe

Klima & Energie

DER SPEZIALIST FÜR PUBLIC CONSULTING



## Förderungshöhe

Umstieg auf IE3-Antrieb € 15,- / kW (< 7,5 kW) € 10,- / kW (> 7,5 kW)  
 Drehzahlregelung € 20,- / kW

## „de-minimis“-Beihilfe

## Förderungsvoraussetzungen

Gesamt-Nennleistung mind. 30 kW  
 IE3-Motoren, Nennleistung 0,75 bis 375 kW, CE-Kennzeichnung

## Einreichung

nach Umsetzung, spätestens **6 Monate** nach Rechnungslegung  
**bis 31.12.2012**



- Kofinanzierung durch Bundesland
- darüber hinaus Einhaltung der Emissionsgrenzwerte lt. Infoblatt Bestimmungen
- Nachweisliche Einhaltung aller behördlichen und gesetzlichen

### **Förderungsvoraussetzungen**

- Nachhaltigkeitszuschlag: 5% (bei Einsatz von mindestens 80 % regional aufgebrachtem Waldhackgut)
- Standardförderersatz: 15 %

### **Förderungshöhe**

- Erneuerung von mindestens 15 Jahre alten Kesselanlagen in Biomasse Nahwärmanlagen bzw. Regelungsnachrüstung

### **Förderungsgegenstand**

**für Biomasse-Nahwärmanlagen**

# **Förderungsschwerpunkt Kesseltausch**

DER SPEZIALIST FÜR PUBLIC CONSULTING

Klima & Energie



## Biomasse Nahwärme im östlichen Weinviertel/NÖ

# Projektbeispiel Kesseltausch

Klima & Energie

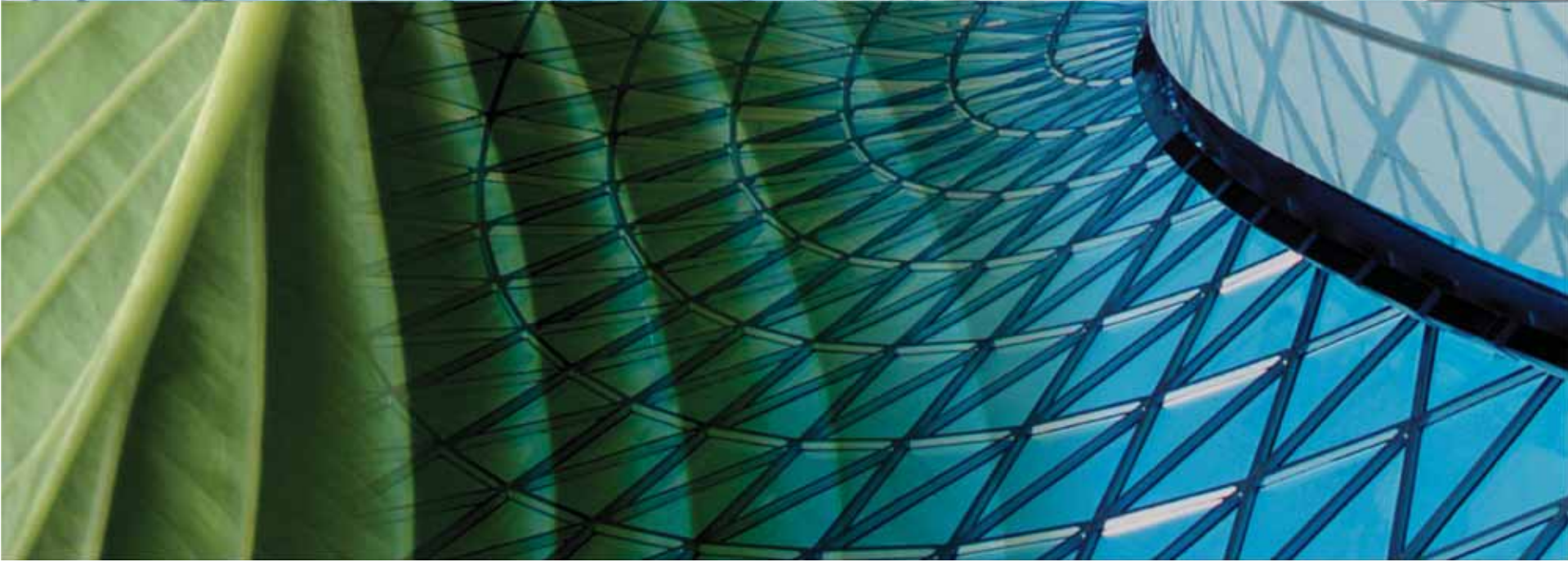
DER SPEZIALIST FÜR PUBLIC CONSULTING



Kessel alt 1992	Kessel neu 2011	Brennstoffwärmelistung	Jahresnutzungsgrad	CO-Emission	Investitionskosten	Förderungssatz	<b>Förderung</b>
2.000 kW	1.400 kW	78%	86%	245,3 mg/Nm <sup>3</sup>	200 mg/Nm <sup>3</sup>	15%	<b>EUR 105.000,00</b>
					EUR 700.000,00		







Kommunalkredit Public Consulting GmbH

Türkenstrasse 9  
1092 Wien

+43 1 31 6 31 0

+43 1 31 6 31 104

[kpc@kommunalkredit.at](mailto:kpc@kommunalkredit.at)

[www.umweltfoerderung.at](http://www.umweltfoerderung.at), [www.publicconsulting.at](http://www.publicconsulting.at)

DER SPEZIALIST FÜR PUBLIC CONSULTING

